

### Chirurgia estetica

# Anche la bellezza sta diventando ormai “democratica”

*Gli interventi di chirurgia estetica, un tempo riservati alle dive, possono essere oggi accessibili a tutti*



Prof. Dr. Giovanni Ussia

*La chirurgia estetica è l'arte che plasma l'ideale di bellezza ed equilibrio offrendo a ciascuno un felice e positivo rapporto con il proprio corpo*

Tratti, linee e forme che siano rigorosamente armonici: questo è il segreto della bellezza specie nella chirurgia estetica del seno, dove nuove tecniche poco invasive consentono risultati estetici eccellenti. Il problema è come fare a rendere la bellezza accessibile a tutti.

La bellezza è armonia, equilibrio delle forme e delle proporzioni. La chirurgia è un'arte che plasma l'ideale di bellezza di ciascuno. Un tempo i pochi interventi di chirurgia estetica praticati erano una prerogativa esclusiva di dive e attrici. Oggi solo in Italia se ne fanno oltre 50.000 all'anno. “Siamo giunti - ci spiega il Prof. Giovanni Ussia - al bisogno di una “democratizzazione” della bellezza che la renda cioè accessibile a tutti. Oggi tutte le donne sono consapevoli di avere diritto alla bellezza: è una rivoluzione fatta dalla donna, non dai chirurghi”.

“Il seno è certo un aspetto fondamentale della bellezza femminile ma l'intervento sul seno deve essere inquadrato valutandolo in rapporto al corpo nel suo insieme. Se sentirsi bene è un'esigenza fondamentale, il desiderio di migliorare il proprio aspetto con la chirurgia estetica è un diritto inalienabile, non

più criticabile” afferma sempre il Prof. Ussia. I protagonisti in gioco nell'intervento di chirurgia estetica al seno sono tre: la donna, il chirurgo e la protesi.

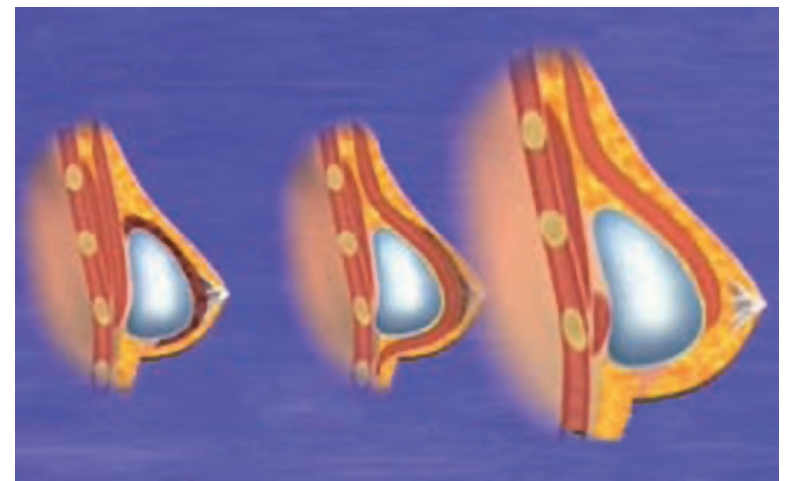
“Dalla combinazione perfetta di questi tre elementi deriva il risultato. La chirurgia ha fatto progressi enormi e oggi esistono metodiche che consentono di inserire la protesi con una piccola incisione intorno al capezzolo quasi invisibile. Metà della protesi viene collocata sotto il muscolo, l'altra metà sopra.

Questo procedimento dà il migliore risultato estetico perché realizza un seno che rispetta alla perfezione la naturalezza delle forme. Le protesi in silicone impiegate sono sicure, certificate e assicurate a vita. Inoltre sono anatomiche, a goccia, proprio come la mammella. In-

serendo la protesi sotto il muscolo, inoltre, non c'è il contatto con la ghiandola mammaria e anche alla palpazione è difficile accorgersi che il seno è rifatto”.

Come in tutti gli interventi di chirurgia esistono potenziali complicanze che quasi sempre sono scongiurate dalla serietà e qualità della struttura sanitaria, del chirurgo e della protesi.

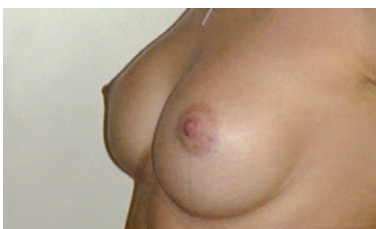
“Può manifestarsi un piccolo versamento di sangue, un'infezione o un'infiammazione dovuta a una reazione eccessiva alla protesi, tutte cose che comunque sono estremamente rare. In ogni caso oggi abbiamo gli strumenti per affrontare e porre rimedio anche alle complicanze più serie. Pochi rischi, tecniche affinate, protesi garantite, sono tutti aspetti in grado di avvicinare le donne alla chirurgia estetica”.



Il disegno mostra schematicamente l'impianto parzialmente sottomuscolare



Una paziente con ipoplasia mammaria prima e dopo l'impianto protesico sottomuscolare tipo dual plane che dimostra come si possa ottenere un risultato molto naturale, armonico ed esteticamente molto attraente



“L'unico limite - conclude il Prof. Ussia - resta quello economico. Se la chirurgia estetica è un diritto di tutti, è necessario che sia accessibile anche dal punto di vista finanziario. Con l'impegno congiunto, tra clini-

che, chirurghi e produttori di protesi, siamo riusciti ad abbassare notevolmente i costi e a rendere oggi davvero alla portata di tutti coloro che lo desiderano, il diritto di avere un buon rapporto con il proprio corpo”.

**PROF. DR. GIOVANNI USSIA**  
Medico Chirurgo

Specialista in Chirurgia Generale e Toracica  
Prof. Aggregato in Chirurgia, Università di Bologna  
Studio 051.307215 - Numero Verde 800.631330  
www.ussiamd.com - giovanni.ussia@unibo.it

### Odontoiatria

# Masticazione soddisfacente subito

*Competenza e tecnologie odontoiatriche verso nuove opportunità*

Lo Studio Dalbagnò e Masiello risponde, con esperienza e competenza, a tutte le esigenze terapeutiche del cavo orale, dalla semplice otturazione alle più complesse riabilitazioni orali con protesi fisse su impianti, che possono sostituire anche un intero arco dentale.

Nei casi in cui le arcate dentarie presentano una buona qualità ossea verranno inseriti 5 o 6 impianti in titanio per arcata, che permettono di dare al paziente, in una sola giornata, una protesi fissa sull'arcata interessata.

Qualora invece il supporto osseo sia carente, prima di inserire gli impianti si procede alla rigenerazione dell'osso tramite innesti. Nel caso di un intervento di chirurgia accrescitiva, l'attesa è maggiore, poiché sarà necessa-



Studio Dalbagnò - Masiello



Lo Studio Dalbagnò - Masiello risponde a tutte le esigenze terapeutiche del cavo orale

rio attendere che i tessuti si siano perfettamente rigenerati.

Nello Studio vengono anche applicati mini-impianti per la stabilizzazione delle protesi totali mobili. Grazie a questa metodica non invasiva il paziente torna a casa e, nella stessa giornata, è in grado di masticare in modo soddisfacente. Questo tipo di intervento è efficace nei casi di mancanza totale di elementi dentali (edentulia).

Per ottenere un aspetto estetico piacevole si applicano ai denti naturali faccette in cera-

mica ad alta resistenza e si procede anche a sbiancamenti con lampada, che donano un sorriso luminoso. Lo Studio risponde anche alle esigenze dei bambini in termini di ortodonzia e pedodonzia, grazie alla collaborazione di specialisti qualificati.

Per offrire ai pazienti la massima qualità, lo Studio dispone delle attrezzature più tecnologicamente avanzate e i titolari si aggiornano costantemente partecipando a corsi, congressi e consultando con regolarità la letteratura scientifica internazionale.

**STUDIO DENTISTICO ASSOCIATO DR DALBAGNO E DR MASIELLO**  
Dr Fabio Dalbagnò - Medico Chirurgo - Specialista in Odontostomatologia;  
Dr Fabio Masiello - Dott. in Odontoiatria e Protesi Dentaria;  
Via Indipendenza, 56 - 40121 Bologna (BO)  
Tel. 051.247646 / 6390528 - Fax 051.4213868  
studiodalbagnomasiello@gmail.com

### Implantologia

# Implantologia oggi: la prima soluzione

*In ambulatorio la masticazione torna di nuovo efficiente*

L'odontoiatria, nella sua continua evoluzione, ha portato l'implantologia a livelli tali da rappresentare oggi la prima soluzione, rispetto a varie altre, per il totale ripristino della funzione masticatoria e la valorizzazione estetica del sorriso.

Il progresso delle metodologie, la preparazione professionale degli implantologi, l'uso di materiali biocompatibili, nonché la riduzione dei tempi di esecuzione hanno promosso un rimedio fino a poco tempo fa riservato a casi particolari. Elemento decisivo per il successo degli impianti fissi è la prospettiva del superamento del dolore, oltre a quella del sensibile contenimento dei costi.

Rispetto al passato l'implantologia, oggi, consente di salvaguardare i denti sani (senza do-



Dr. Angelo Vancini



Studio del Dr. Angelo Vancini

verli limare per fare ad esempio un ponte) e interviene anche quando il supporto osseo è insufficiente, con risultati eccellenti persino nei casi di assenza totale di denti. Le procedure attuali sono minimamente invasive, si eseguono in ambulatorio e con la sola anestesia locale. Grazie alla disponibilità di materiali da innesto, si ottiene una vera e propria ricostruzione dell'osso.

Dal punto di vista tecnico si può prevedere sia la ricostruzione ossea contestuale all'impianto sia la collocazione

dell'impianto dopo la fase di rigenerazione dell'osso: la scelta dipende dalle condizioni del paziente ma il risultato finale è sempre apprezzabile, e a variare sono solo i tempi.

Per esigenze estetiche si procede con il sistema a carico immediato, che consente la masticazione in giornata, o con la tecnica post estrattiva che permette di collocare un dente nuovo al posto di quello eliminato, evitando al paziente una situazione antiestetica anche solo di breve durata.

**DR. ANGELO VANCINI**  
Medico Chirurgo - Specialista in Odontostomatologia  
Via Saffi Aurelio, 16 - 40131 Bologna (BO)  
Tel. 051.553281  
a.vancini@alice.it





**Implantologia**

# Implantologia dentale: masticazione e sorriso migliori

*L'implanto-protesi è efficace per ripristinare una dentatura compromessa e ricreare un sorriso piacevole*



Dott. Pier Carlo Frabboni

*L'implantologia si è evoluta nella conoscenza delle tecniche chirurgiche, dei processi di guarigione e nella qualità dei sistemi implantari*

La mancanza di denti e ancora di più la loro completa assenza pesano differently sulla masticazione ma anche sulla fonetica e sull'estetica di una persona, portando spesso a conseguenze negative sulla qualità della vita: sulle normali funzioni digestive, sui rapporti sociali e sulla psiche.

Per far fronte a queste necessità esiste l'implantologia osteointegrata, una moderna disciplina dell'odontoiatria nata negli anni ottanta, che consiste essenzialmente nella sostituzione di una o più radici dentali naturali con radici dentali "artificiali" sulle quali viene fissato il singolo dente o la protesi costituita da più elementi dentali.

Il grande vantaggio di questa terapia, sia essa utilizzata per un singolo dente o per un'intera arcata dentale, è di consentire il ripristino di una masticazione molto confortevole tramite una dentatura artificiale con stabilità paragonabile a quella naturale.

La radice dentale artificiale, generalmente costituita da titanio, è chiamata impianto e viene posizionata all'interno delle ossa mascellari. Un impianto biocompatibile è "accettato" dall'organismo e permette l'integrazione con il tessuto osseo circostante

(osteointegrazione).

L'intervento è eseguito in anestesia locale e non richiede degenza post-operatoria e i rigorosi protocolli chirurgici riducono ad una percentuale molto bassa il rischio di complicanze postoperatorie.

Il processo di osteointegrazione, che con i primi sistemi implantari richiedeva tempi di guarigione di circa 6 mesi, con le moderne superfici implantari (superfici "bio-attive") si è sensibilmente ridotto, fino ad arrivare a tempi che non vanno oltre le 6 settimane per i mascellari con osso di buona qualità e di sufficienti dimensioni.

Per rendere al paziente la terapia ancora più accettabile, in casi ben selezionati, è possibile inserire gli impianti e fissare i nuovi denti protesici nello stesso giorno. L'abbondanza di dati scientifici indica un utilizzo dell'implantologia osteointegrata per tutti i tipi di edentulie con elevate percentuali di successo.

Oggi poi le chirurgie avanzate ricreano, entro certi limiti, una quantità di osso sufficiente a contenere l'impianto.

Queste ultime richiedono però tempi di guarigione più lunghi rispetto alle chirurgie standard e sono sempre da utilizzare dopo un'attenta valutazione del



rapporto rischio/ beneficio per il paziente come delle eventuali soluzioni terapeutiche alternative. Volendo sfruttare l'implanto-protesi nei settori della bocca ad alta valenza estetica bisogna ricordare che un corretto ripristino dentale potrebbe richiedere tecniche chirurgiche e conoscenze particolari.

Oggi il vantaggio è che, per le zone estetiche, l'industria propo-

ne materiali e soluzioni che permettono all'odontoiatra esperto di raggiungere risultati estetici elevatissimi imitando il dente naturale. Infine le numerose soluzioni tecniche oggi disponibili hanno permesso di ridurre sensibilmente i costi e di allargare perciò l'offerta: con una spesa tra i 10.000 e i 15.000 euro si può pertanto ottenere un'intera arcata dentale fissa su impianti.

**DOTT. PIER CARLO FRABBONI**

Dott. in Odontoiatria e Protesi Dentaria  
Via Toscana, 52 - 40141 Bologna (BO)  
Tel. 051.471964  
www.studiodentalefrabboni.it  
info@studiodentalefrabboni.it

**Ortopedia**

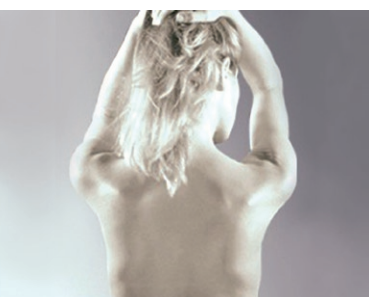
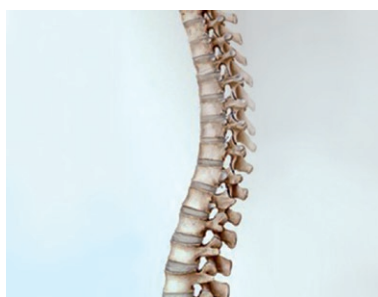
# La chiropratica allevia il dolore

*Con la chiropratica riequilibrio neurologico delle funzioni*

Gli esperti, ma anche molti pazienti che hanno potuto sperimentarne personalmente i benefici, considerano la chiropratica una valida alternativa per la cura di svariati disturbi della salute. Secondo il Dr Grondona la chiropratica è una scienza su basi olistiche che trae i suoi assunti dalla neurofisiologia.

Obiettivo del chiropratico è non solo lenire i sintomi dolorosi, ma ripristinare lo stato di benessere con il riequilibrio neurologico delle varie funzioni. La chiropratica ha comunque un'azione soprattutto preventiva per vivere e invecchiare meglio.

L'approccio al paziente parte dalla diagnosi, necessaria per escludere patologie di diversa competenza. Dopo aver alleviato il dolore acuto, seguono visite periodiche la cui finalità è quella



Alcuni disturbi tipici del sistema nervoso possono migliorare con l'aiuto della chiropratica

la di mantenere il più possibile in ottimo stato il sistema nervoso, per lo più attraverso aggiustamenti della colonna vertebrale.

Questo equilibrio riguarda soprattutto il cervello. Ogni attività, ogni movimento del nostro organismo hanno una ripercussione sul sistema nervoso. Quando sentiamo dolore, formicolio, sensazioni strane, significa che c'è un problema, potremmo dire, di accensione della lampadina corrispondente.

I disturbi tipici che possono migliorare grazie alla chiropratica

sono: cervicalgia, dorsalgia, lombalgia, sciatica, patologie delle articolazioni periferiche, problemi di equilibrio.

In sostanza, la chiropratica mira a ripristinare l'equilibrio "perso" e a fornire le condizioni ottimali per affrontare al meglio la vita di tutti i giorni. Il dolore è sempre sintomo di qualcosa che non funziona; è il campanello d'allarme dell'organismo: la chiropratica e le sue potenzialità ci vengono in aiuto, occupandosi del problema alla radice, a livello neurologico e fisiologico.

**DR ROBERTO MARIO GRONDONA**

Medico Chirurgo - Specialista in Ortopedia e Traumatologia  
Abitato alla professione di chiropratico  
Via Cattaneo, 54 - 41100 Modena (MO) - Tel. 059.343505

C/o Poliambulatorio Airone  
Via Massarenti, 46 - 40138 Bologna (BO) - Tel. 051.398121



Dr Roberto Mario Grondona

**Psicologia preventiva**

# Separazione: un dramma familiare

*La mediazione psicologica personalizzata può dissolvere gli attriti*

Mi separo o non mi separo? Consulto uno psicologo o vado direttamente dal giudice?

In Italia, sull'esempio di altri paesi europei, stanno nascendo numerose agenzie del divorzio come se le separazioni fossero la panacea di ogni male, ma in realtà sono solo un business economico. Una separazione giuridica, infatti, scinde due corpi che non vogliono più stare insieme, ma non scioglie le credenze e i dissensi che ne sono stati la causa e che continuano anche dopo, con effetti spesso seducativi sui minori.

Prima della separazione occorre quindi una mediazione psicologica personalizzata per trasformare le incompatibilità in opportunità che possano dissolvere quegli attriti che hanno ali-



mentato il malumore, in anni di incomprensione. In tal modo il presunto fallimento matrimoniale si trasforma in arricchimento interiore perché riduce l'aggressività e rende la separazione più dolce, armonizza la gestione psicologica dei figli e propone una vita futura migliore per entrambi i partner. Se osserviamo ad esempio i numerosi casi di disturbi alimentari dei nostri giovani, i problemi di linguaggio dei ragazzi, i loro blocchi emotivi, le disintegrazioni fonemiche

dei bambini e le difficoltà scolastiche degli adolescenti e degli universitari, ci rendiamo conto di quanto sia importante la cura della famiglia.

L'esperienza ci insegna che molti genitori di fronte ai problemi sopra descritti preferiscono sentirsi dire che la causa di un "certo comportamento" anomalo sia di origine biologica e non psicologica. Questo significa che non siamo stati educati ad assumerci le nostre responsabilità e scaricarle è un sollievo.

**DOTT. GIUSEPPE STAFFOLANI**

Psicologo Psicoterapeuta  
Via Galeotti, 5 - 40127 Bologna (BO) - Tel. 051.502842 - Fax 051.4201107  
Via Colle, s.n. - 62010 Valcimarra di Caldarola (MC)  
Via Ravenna, 26 - c/o Residence la Foce - 63010 Porto S. Elpidio (FM)  
Cell. 347.9690701  
www.studiostaffolani.it - staffolani@studiostaffolani.it



Dott. Giuseppe Staffolani